

RC 26 585/02.03

代替 : 05.02

直动式减压阀

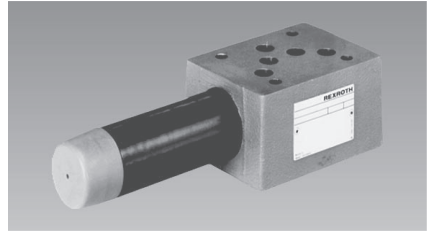
ZDR 10 D型

通径 10

5X 系列

最高工作压力 210 bar

最高流量 80 L/min



型号 ZDR 10 DP 2-5X/.Y..

目录

内容

特征
订货型号
优选型号
图形符号
技术数据
特性曲线
元件尺寸

特征

- | | |
|----|--------------------------|
| 页码 | — 叠加式结构 |
| 1 | — 安装面按DIN 24 340 A型， |
| 2 | ISO 4401和 CFTOP-RP 121 H |
| 2 | — 4 种压力范围 |
| 2 | — 4 种调节元件 |
| 3 | — 4 种调节元件 |
| 4 | • 旋钮 |
| 5 | • 带护罩的六角套筒 |
| | • 带销有刻度旋钮 |
| | • 不带销有刻度旋钮 |
| | — 油口A、B或P减压 |
| | — 单向阀,可选择 |



© 2003

by Bosch Rexroth AG, Industrial Hydraulics, D-97813 Lohr am Main

版权所有。没有博世力士乐公司的授权，该文档的任何部分都不许以任何方式翻版、编辑、复制或使用电子系统进行传播。侵权将承担损害赔偿的责任。

该文档精心编制，所有内容经过严格校对，以保证准确性。

由于产品一直处于发展中，我们必须保留修订的权利，对于因此而产生的任何不完整或不准确描述，公司不承担责任。

订货型号

Z	DR	10	D					-5X/	Y		*
<p>叠加式结构 = Z</p> <p>减压阀 = DR</p> <p>通径10 = 10</p> <p>直动式 = D</p> <p>油口A2减压 = A</p> <p>油口P1减压 (控制油取自B口) = B</p> <p>油口P1减压 = P</p> <p>调节元件</p> <p>旋钮 = 1</p> <p>带护罩的六角套筒螺丝 = 2</p> <p>带锁有刻度旋钮¹⁾ = 3¹⁾</p> <p>不带锁有刻度旋钮 = 7</p> <p>40至49系列 = 5X</p> <p>(40至49: 安装和连接尺寸保持不变)</p>											
<p>其它细节用文字说明</p> <p>无代号 = 丁腈橡胶密封 氟橡胶密封 (其他密封请咨询)</p> <p>V = 注意! 必须考虑密封和 流体介质的协调性!</p> <p>无代号 = 带单向阀 (只能用于ZDR 10 DA型) 不带单向阀</p> <p>M =</p> <p>Y = 控制油内部供油, 控制油外部供油</p> <p>25 = 最高二次压力25 bar</p> <p>75 = 最高二次压力75 bar</p> <p>150 = 最高二次压力150 bar</p> <p>210 = 最高二次压力210 bar</p>											

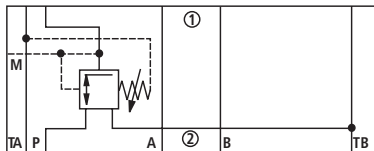
1) 代码R900008158 H-锁钥匙包含于供货清单中。

订货型号(可随时供货)

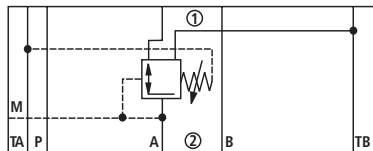
型号	订号代号	型号	订号代号
ZDR 10 DA2-5X/25Y	R900407334	ZDR 10 DP2-5X/25YM	R900410899
ZDR 10 DA2-5X/75Y	R900438008	ZDR 10 DP2-5X/75YM	R900410875
ZDR 10 DA2-5X/150Y	R900410884	ZDR 10 DP2-5X/150YM	R900410880
ZDR 10 DA2-5X/210Y	R900406651	ZDR 10 DP2-5X/210YM	R900410876
ZDR 10 DB2-5X/25YM	R900426202	<p>优选型号和标准阀, 可短期内供货 见价格表EPS(标准价格表)</p>	
ZDR 10 DB2-5X/75YM	R900431509		
ZDR 10 DB2-5X/150YM	R900408340		
ZDR 10 DB2-5X/210YM	R900443484		

图形符号 (① = 阀侧; ② = 底板侧)

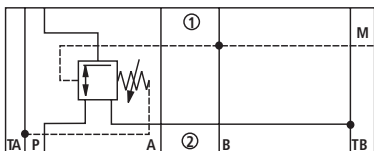
型号 ZDR 10 DP..-5X/..YM..



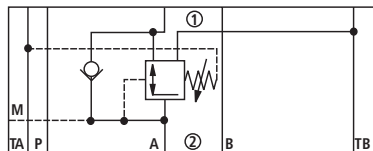
型号 ZDR 10 DA..-5X/..YM..



型号 ZDR 10 DB..-5X/..YM..



型号 ZDR 10 DA..-5X/..Y



技术数据 (对于超出这些参数的应用，请咨询博世力士乐公司！)

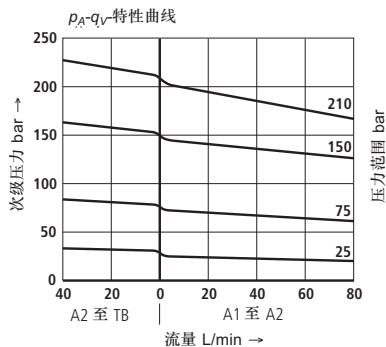
一般概述	
安装位置	可选择
环境温度范围	°C
	-30至+80 (用于丁腈橡胶密封件) -20至+80 (用于氟橡胶密封件)
重量	kg 大约 2.8
液压参数	
压力介质	矿物油(HL, HLP)按DIN 51 524 ¹⁾ 可生物分解压力介质按VDMA 24 568 (参见RC 90 221)；HETG(菜籽油) ¹⁾ ； HEPG(聚乙二醇) ²⁾ ；HEES(合成酯) ²⁾ ； 其它压力介质请咨询。
油液污染度	油液最高允许污染等级按ISO 4406 (C) 第20/18/15级 ³⁾
压力介质温度范围	°C
	-30至+80 (用于丁腈橡胶密封件) -20至+80 (用于氟橡胶密封件)
粘度范围	mm ² /s 10 至 800
最高工作压力(进口)	bar 至 315
最高次级压力(出口)	bar 25; 75; 150; 210
背压油口 T(Y)	bar 至 160
最大流量	L/min 至 80

- 1) 适用于丁腈橡胶和氟橡胶密封
- 2) 仅适用于氟橡胶密封
- 3) 在液压系统中必须达到元件要求的清洁度，有效的过滤防止出现问题，也延长了元件的使用寿命。
选择过滤器，见样本RE 50 070，RC 50 076和RC 50 081。

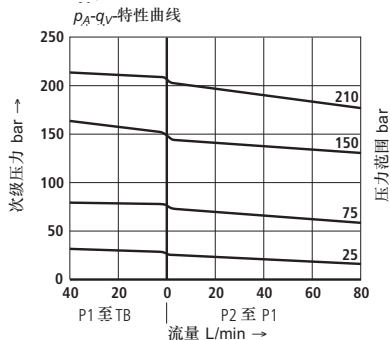


特性曲线(在使用HLP46, $\vartheta_{oil} = 40^{\circ}\text{C} \pm 5^{\circ}\text{C}$ 测得)

型号 ZDR 10 DA..-5X/..

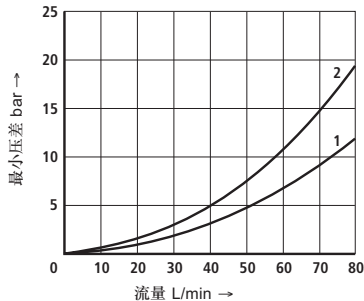


型号 ZDR 10 DP..-5X/.. 和
型号 ZDR 10 DB..-5X/..

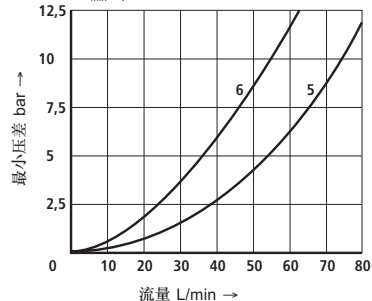


注：
设定压力较低时，特性曲线保持在相应的压力等级范围内。

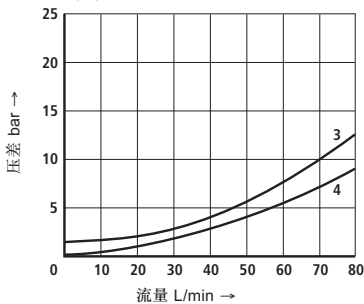
$\Delta\rho_{min}$ - q_V -特性曲线



$\Delta\rho_{min}$ - q_V -特性曲线



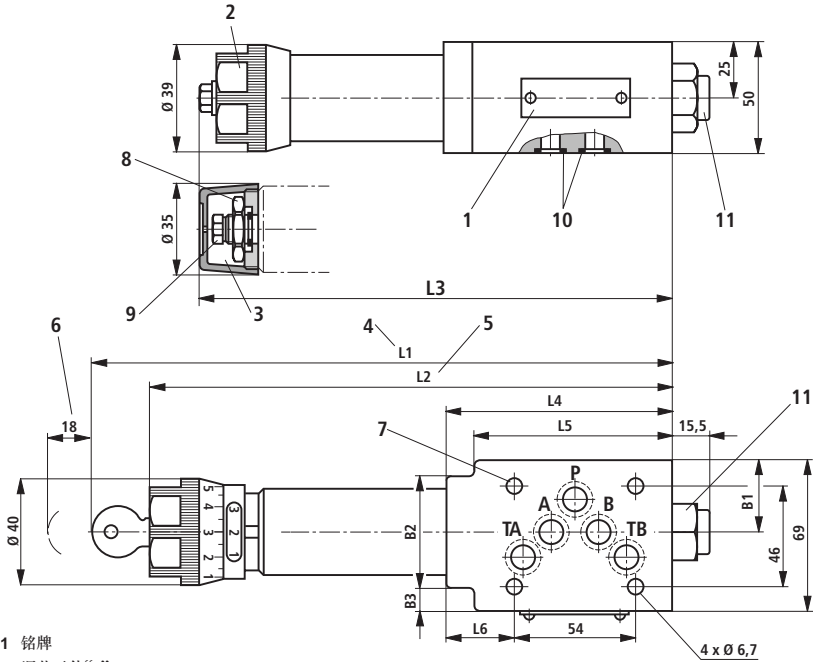
$\Delta\rho$ - q_V -特性曲线



- 1 A1 至 A2
- 2 A2 至 TB (第三条流道)
- 3 A2 至 A1 仅经单向阀
- 4 A3 至 A1 经单向阀及全开的主阀芯过流截面
- 5 P2 至 P1
- 6 P1 至 TB (第三条流道)

该工作曲线对溢流阀功能在整个流量范围内对出口压力 = 0 有效！

元件尺寸：(尺寸单位：mm)



- 1 铭牌
- 2 调节元件“1”
- 3 调节元件“2”
- 4 调节元件“3”
- 5 调节元件“7”
- 6 拔下钥匙所需的空间
- 7 阀固定螺钉孔
- 8 锁紧螺母24对边宽
- 9 六角螺钉10对边宽
- 10 油口A, B, P, TA 和 TB带相同密封圈
- 11 压力表接口G1/4；深12
内六角扳手6对边宽

注意：
特殊设计代号SO 30 用于配油口X和Y
(例如规格10 先导式方向阀)

阀固定螺钉

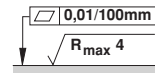
M6 DIN 912-10.9

扭紧扭矩， $M_A = 15.5\text{Nm}$

必须单独订货。

类型	L1	L2	L3	L4	L5	L6	B1	B2	B3
"DA"	254	230	210	104	93	31.5	32.9	51	12
"DB"和"DP"	242	218	198	91	-	18.5	35	-	-

G 管螺纹按 ISO 228/1



要求配合部件表面
精加工

注释

4

Bosch Rexroth AG
Industrial Hydraulics
D-97813 Lohr am Main
Zum Eisengießer 1 • D-97816 Lohr am Main
Telephone : 0 93 52/16-0
Telefax : 0 93 52/18-23 58 • Telex : 6 89 418-0
eMail : documentation@boschrexroth.de
Internet : www.boschrexroth.de

博世力士乐(中国)有限公司
香港九龙长沙湾长顺街19号杨耀松(第六)工业大厦1楼
电话 : (852) 2262 5100
传真 : (852) 2786 0733
电邮 : bri.info@boschrexroth.com.hk
网址 : www.boschrexroth.com.cn

以上给出的资料，仅为了说明产品。
我们提供的资料不能用于作为某种
特殊观点或适用于某种特殊用途的
证据。必须牢记的是我们的产品
在经受自然磨损和老化。